

職場見学会

介護老人保健施設
名谷すみれ苑



当法人の紹介

1994年11月 医療法人社団 董会開設

「医療・介護グループ法人」

医療法人社団 董会／医療法人 鳳林会／医療法人社団 桜栄会

医療法人 研医会／医療法人 郁慈会

社会福祉法人 すみれ会／社会福祉法人 すみれ福祉会／

社会福祉法人 彩陽会

学校法人スミレ・アカデミー／MS法人

医療 約1000床 介護 約2000床＋デイ等

スミレ会の歴史 <http://www.sumire.or.jp/history.html>

「運営サービス」

病院／介護老人保健施設／特別養護老人ホーム／グループホーム（高齢者・障害者）／介護付き有料老人ホーム／サービス付き高齢者住宅／小規模多機能型居宅介護／就労支援事業

スミレ会グループ
sumireka Group

老健とは

■「ろうけん＝介護老人保健施設（老健）」とは、介護を必要とする高齢者の自立を支援し、家庭への復帰を目指すために、医師による医学的管理の下、看護・介護といったケアはもとより、作業療法士や理学療法士等によるリハビリテーション、また、栄養管理・食事・入浴などの日常サービスまで併せて提供する施設です。利用者ひとりひとりの状態や目標に合わせたケアサービスを、医師をはじめとする専門スタッフがを行い、夜間でも安心できる体制を整えています。

■介護老人保健施設をご利用いただける方は、介護保険法による被保険者で要介護認定を受けた方のうち、病状が安定していて入院治療の必要がない要介護度1～5の方で、リハビリテーションを必要とされる方です。

■介護保険と老健施設

介護老人保健施設は、常に利用者主体の質の高い介護サービスの提供を心がけ、地域に開かれた施設として、利用者のニーズにきめ細かく応える施設です。介護予防を含めた教育・啓発活動など幅広い活動を通じ、在宅ケア支援の拠点となる事を目指して、ご利用者・ご家族の皆様が、快適に自分らしい日常生活を送れるよう支援をしています。

名谷すみれ苑とは

2004.10.1 開設 2015.10.1 10周年

入所定員 128名 通所定員 33名/日（老健入所定員は董会最大）

職員数 103名

（医師、看護職員、介護職員、セラピスト、事務職員など）

神戸市垂水区の人口が22万人高齢化率27%以上 今後高齢化は進捗
神戸市において施設は西高東低の状況であり、当種類の介護老人保健施設
が垂水区内で9か所存在する激戦地域

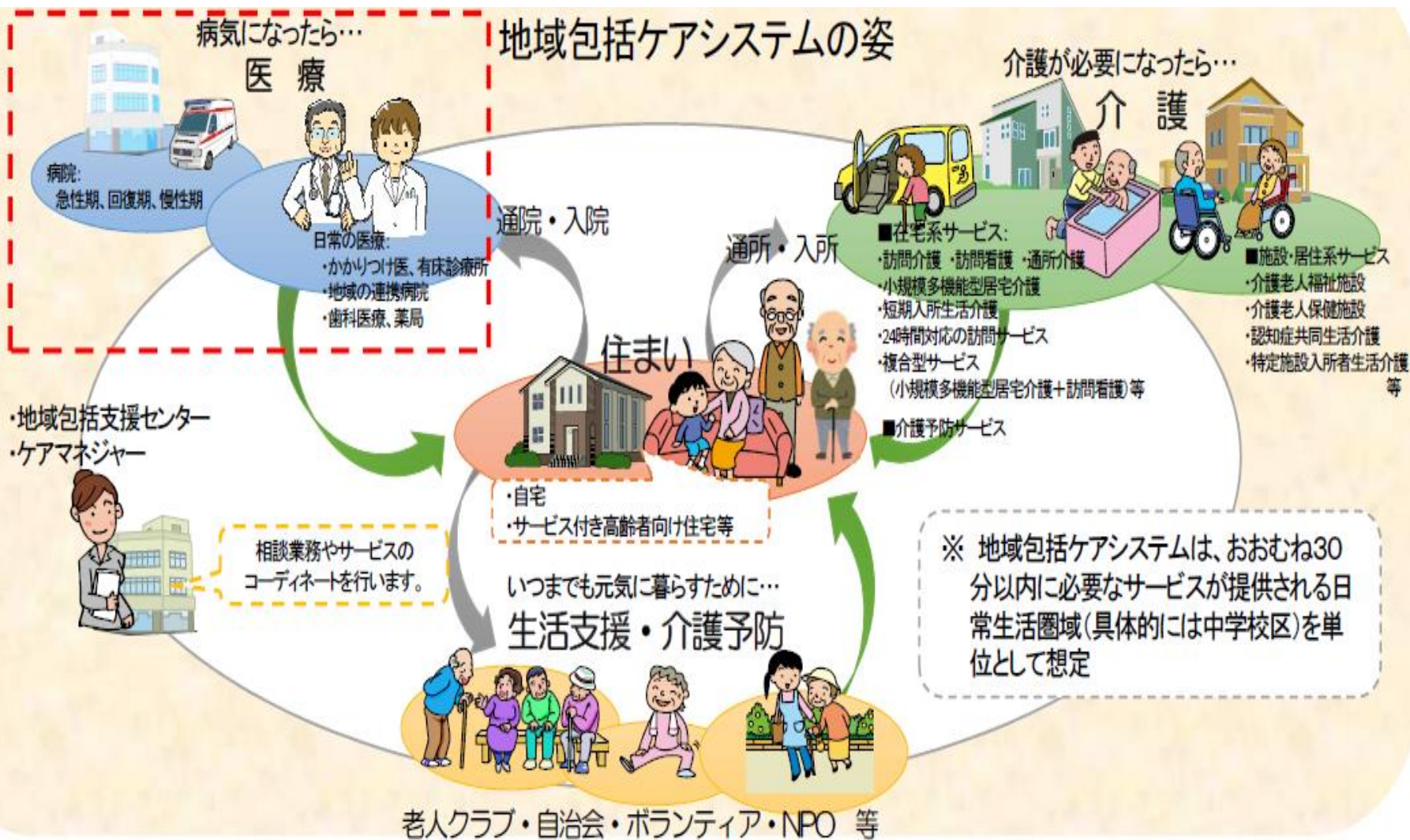
2025年団塊の世代の高齢化、医療・
介護施策の大転換期において施設自身
も変わらなければならない状況

「地域包括ケアシステム」に対して、
施設はどうあるべきか検討しなければならない時期

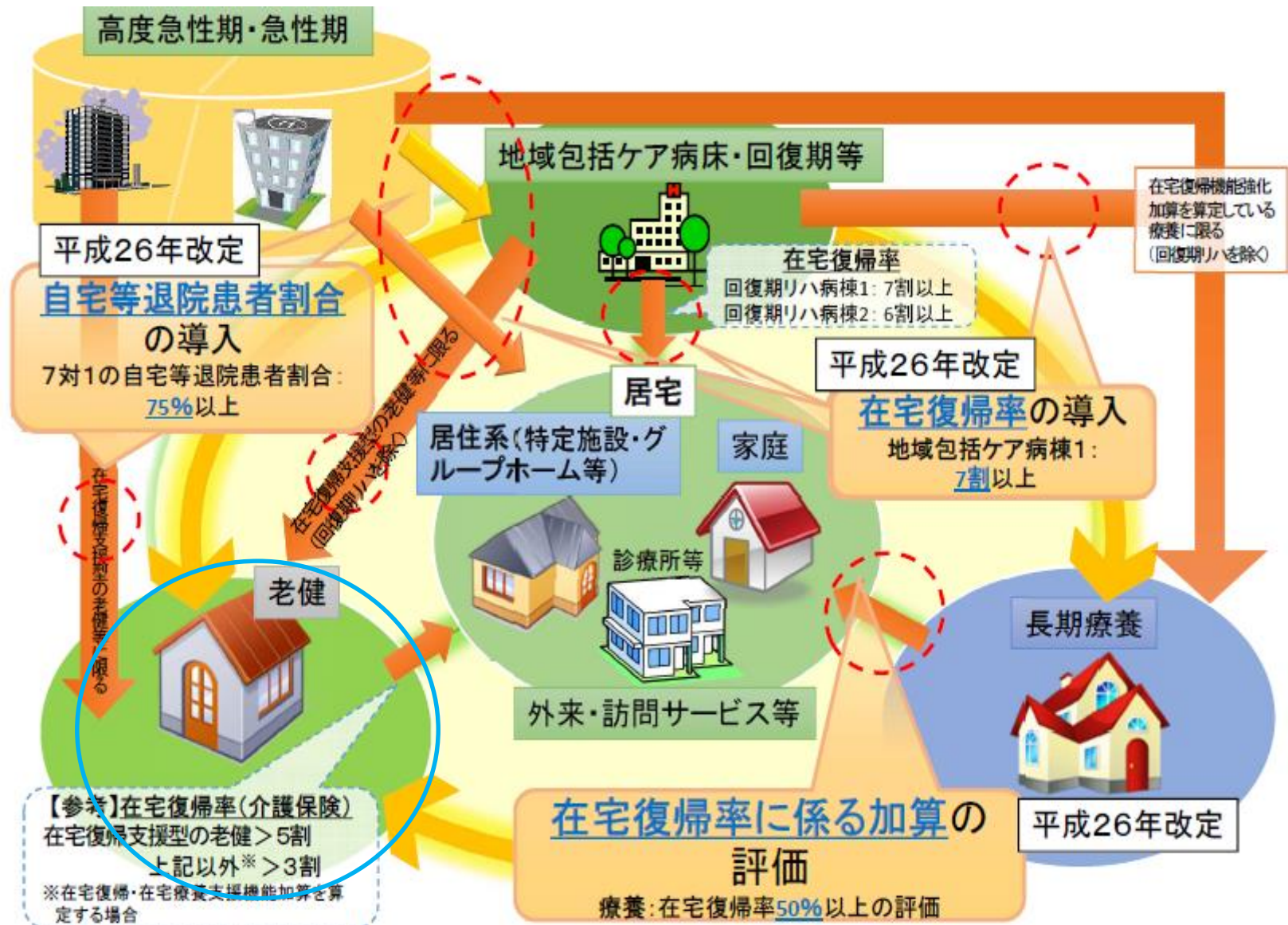


地域包括ケアシステムの姿

ルーピングケア（在宅と施設との行ったり来たり）の効率化



入院医療について〈在宅復帰の促進〉



神戸市垂水区西区近郊

北須磨病院
すみれ苑

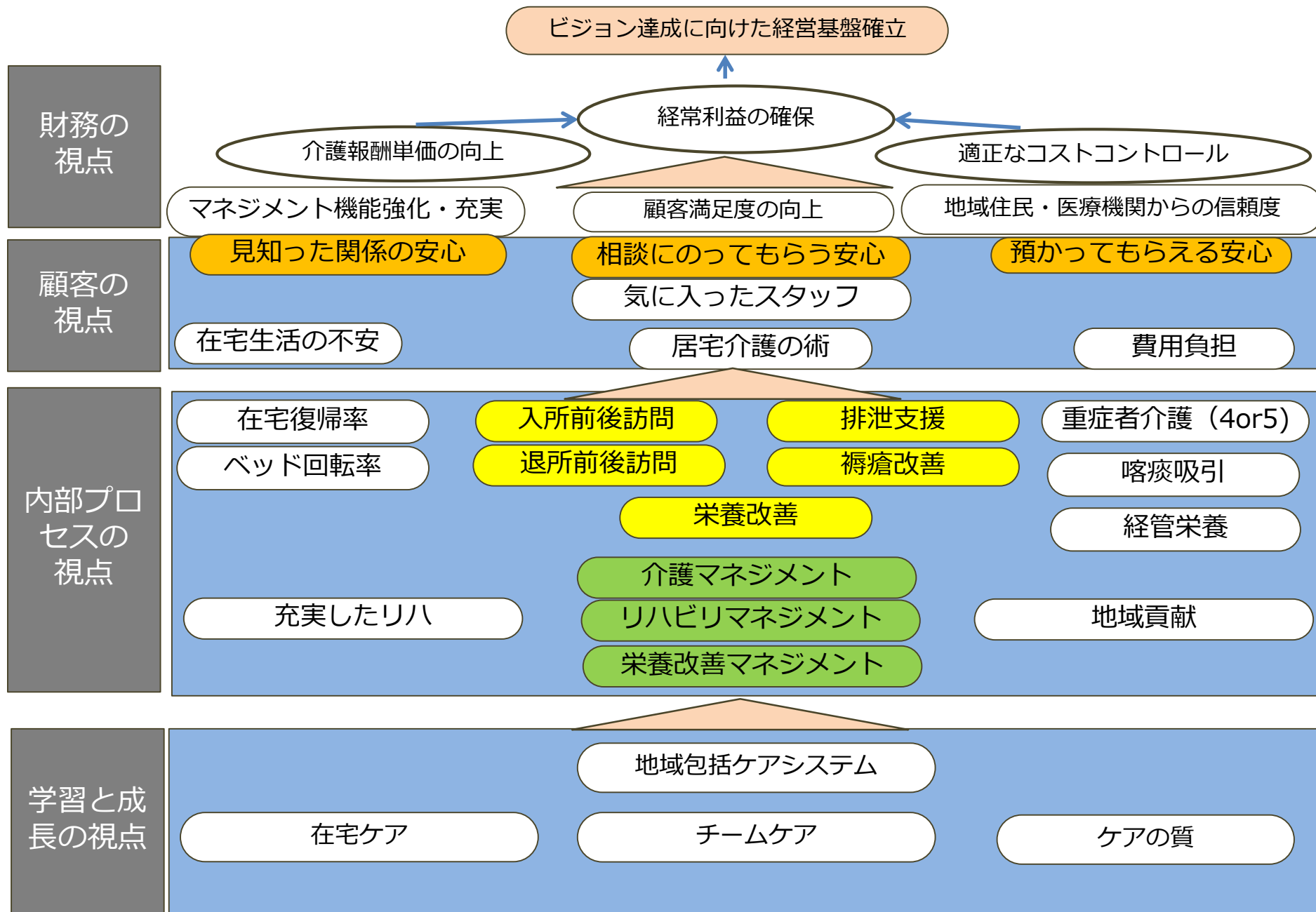
伊川谷病院

名谷すみれ苑
名谷病院
短時間通所リハビリテーション
すみれ訪問看護ステーション

垂水すみれ苑



これからの方向性（名谷すみれ苑） B S C



取り組み

【在宅復帰の充実】

在宅復帰加算の算定事業所
デイケア・ショートステイにより、在宅復帰者を支える
併設病院に訪問看護・リハ・介護サービスを提供
居宅介護支援事業所も併設している

【看取りケアの充実】

年間25名の看取り（平成29年度）

【認知ケアの充実】

ユマニチュードの勉強会
アロマ療法の検証中

施設構成

| | | | |
|-------------|-----|---------|----|
| 医師 | 3名 | 支援相談員 | 5名 |
| 看護職員 | 16名 | 管理栄養士 | 1名 |
| 介護職員 | 59名 | 介護支援専門員 | 2名 |
| 理学療法士・作業療法士 | 9名 | 事務職員 | 4名 |
| 薬剤師 | 1名 | 送迎員 | 3名 |

| | | | |
|---------|----------|-------|-----------------|
| 利用者定員 | 128名 | 利用者性別 | 男 19名・女 92名 |
| 利用者年齢 | 62歳～102歳 | 平均年齢 | 男 83.3歳・女 87.6歳 |
| 介護度（平均） | 3.3 | | |

行事

年間行事

初詣
花見
夏祭り
餅つき



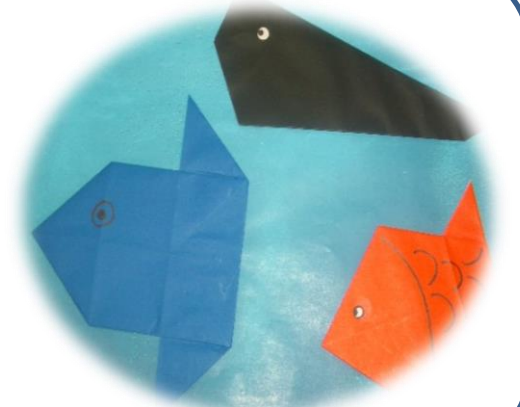
月間行事

俳句
書道
喫茶
折紙教室



余暇活動

各フロアレクリエーション
(週2回程度)
俳句、書道、喫茶、折紙教室、
音楽療法など



会議

老健業務連絡会議

レク会議

感染症帽子対策委員会

身体拘束廃止委員会

事故防止対策委員会

褥瘡対策委員会

高齢者虐待防止委員会

認知症ケア委員会・看取り委員会

アロマ委員会

など

月1回程度実施

研修会

- ・介護保険改正について
 - ・接遇向上とマナー研修
 - ・感染症予防について
 - ・オムツ・パッドの使用方法
 - ・エンゼルメイクについて
 - ・認知症について
 - ・ヒヤリハット事故報告書について
- など

月1回程度実施

地域ボランティア

ドライケア
話相手のボランティア
イベントボランティア
(書道・俳句など)
行事援助ボランティア
など

年間500名以上活動

地域の特徴

人口約22万人の垂水区
高齢化率も25%を超え、
高齢化が進行している
地域で医療・介護の連
携が盛んに行われてい
る。

地域活動に参加

関連施設事業

(医療法人社団董会)



北須磨病院

(神戸市須磨区)

伊川谷病院

(神戸市西区)



病院・クリニック

名谷病院

(神戸市垂水区)



西神すみれクリニック

(神戸市西区)

関連施設事業

(医療法人社団董会)



すみれ苑

(神戸市須磨区)

名谷すみれ苑

(神戸市垂水区)



介護老人保健施設

垂水すみれ苑

(神戸市垂水区)



田辺すみれ苑

(和歌山県田辺市)



野洲すみれ苑

(滋賀県野洲市)



関連施設事業

(医療法人社団董会)

認知症共同生活介護




妙法寺すみれホーム

(神戸市須磨区)



甲陽園すみれホーム

(兵庫県西宮市)



長田すみれデイサービスセンター

(神戸市長田区)

関連施設事業

(医療法人鳳林会)



榊原白鳳病院

(三重県津市)



介護老人保健施設

第二さくら苑

(三重県津市)



介護老人保健施設

さくら苑

(三重県津市)



介護老人保健施設

伊賀さくら苑

(三重県伊賀市)



グループホーム (高齢者)

長田さくらホーム

(神戸市長田区)

関連施設事業

(医療法人社団桜栄会)



介護老人保健施設

横浜セラトピア

(横浜市緑区)

グループホーム (高齢者)

和楽の里

(横浜市緑区)



すみれ整形外科クリニック

(横浜市都筑区)

関連施設事業

(医療法人研医会)



田辺中央病院

(和歌山県田辺市)



サービス付き高齢者向け住宅

田辺すみれハイム

(和歌山県田辺市)

関連施設事業

(医療法人郁慈会)



服部記念病院

(奈良県北葛城郡)

関連施設事業

(一般財団法人鎌倉病院)



鎌倉病院

(神奈川県鎌倉市)

関連施設事業

(社会福祉法人すみれ会)

介護老人福祉施設



特別養護老人ホーム

長田すみれ園

(神戸市長田区)



箕谷すみれガーデンズ

(神戸市北区)



特別養護老人ホーム

小規模多機能型居宅介護

舞子すみれ園

(神戸市垂水区)



生活介護事業所すずらん

(福岡県北九州市若松区)

関連施設事業

(社会福祉法人すみれ会)

小規模多機能型居宅介護

舞子すみれ園

(神戸市垂水区)



関連施設事業

(社会福祉法人すみれ福社会)

介護老人福祉施設



特別養護老人ホーム

松が丘すみれ園

(兵庫県明石市)



特別養護老人ホーム

社すみれ園

(兵庫県加東市)

特別養護老人ホーム

篠山すみれ園

(兵庫県篠山市)



関連施設事業

(社会福祉法人彩陽会)



特別養護老人ホーム

レインボーの里 栗東

レインボーの里 栗東デイサービスセンター

(滋賀県栗東市)



特別養護老人ホーム

相模原すみれ園

相模原すみれ園デイサービスセンター

(神奈川県相模原市)

関連施設事業

(メディカル・サービス)

認知症共同生活介護

グループホーム (高齢者)

妙法寺すみれホーム

神戸市須磨区

グループホーム (高齢者)

甲陽園すみれホーム

兵庫県西宮市

みくら治療院 (鍼灸)

神戸市長田区

グループホーム (高齢者)

名谷すみれホーム

(神戸市垂水区)

グループホーム (高齢者)

白水すみれホーム

(神戸市西区)

グループホーム (高齢者)

社すみれホーム

兵庫県加東市

関連施設事業

(メディカル・サービス)

介護付き有料老人ホーム



西宮すみれビレッジ

(兵庫県西宮市)



長田すみれビレッジ

(神戸市長田区)



塩屋すみれビレッジ

(神戸市垂水区)



山口すみれビレッジ

(兵庫県西宮市)

関連施設事業

(学校法人スミレ・アカデミー)

教育・学校施設



神戸リハビリテーション福祉専門学校

(神戸市中央区)

3年制 理学療法士 、 2年制 介護福祉士

塩原学園幼稚園

(神戸市中央区)



施設のご紹介

介護老人保健施設 名谷すみれ苑は、介護を必要とする高齢者の方々が住み慣れた環境での生活を望んでいることから、明るい“和”の雰囲気をもった生活環境を提供しています。

また、施設サービス計画に基づいて、看護医学的管理の下における介護および機能訓練、その他必要な医療等を総合的に受けることができます。



当施設は、垂水区名谷町に位置し、豊かな自然環境にも恵まれています。
神和台口バス停からすぐのところにあります。

入居者の方が安心して入所生活が送れるように全面的にご支援しています。

専門スタッフによる機能訓練や、レクリエーション、食事、入浴、排泄などの入所生活のお世話をしています。
健康管理は計画的に行いますが、症状の悪化や新たな発病については併設の名谷病院で医療的な対応をしています。

リハビリテーション科のご紹介

入所(ロング・ショート)向けのリハビリは どんな事をするの？

ご利用者様1人1人に対して施設サービス計画を策定し、
計画に沿った個別訓練・集団訓練を提供しています。
在宅復帰の実現やより良い施設生活の継続のため日々
のケアに加えて機能・動作訓練、ADL訓練、環境整備な
ど様々なリハビリを実施しています。
在宅強化型の介護老人保健施設であります。

リハビリテーション科のご紹介

デイケア向けのリハビリはどんな事をするの？

ご家庭で介護を受けている方に日帰りで利用して頂けるサービスです。

ご自宅での生活をより良く維持できるように
デイケアでの活動(趣味活動・レクリエーション)や
ケアに加えて機能・動作訓練、ADL訓練など様々な手段を用
いて動作の改善やご家族様の介護の
負担の軽減を図っていきます。

また、家屋調査を実施し、必要があれば
住宅改修の提案などをさせてもらっています。

リハビリテーション科のご紹介

勤務体制

- 勤務時間：7時間
- 年間休日：122日（日祝、他1日）
- シフト制
- 希望休がとりやすい
- 有休がとりやすい
- AM勤務、PM勤務あり

リハビリテーション科のご紹介

充実したリハビリ

| | 当施設 (超強化型・強化型) | 特養化した老健 (加算型・基本型) |
|----------------------------|----------------------|----------------------|
| 在宅復帰・在宅療養支援等指標 (最高値:90) | 60以上 (70以上の場合もある) | 60以下 (20を下回ることも) |
| リハビリテーションマネジメント | 要件あり | 要件あり |
| 退所時指導等 | 要件あり | 要件あり |
| 地域貢献活動 | 要件あり | 要件あり/なし |
| 充実したリハ | 要件あり | 要件なし |

リハビリテーション科のご紹介

当施設の特徴

- 入所、通所、ショートステイのリハビリを実施
- リハ専門職の配置(他施設より充実している)
 - ・PT常勤6名、OT常勤3名、ST病院兼務1名
助手4名の合計13人(増員予定)
- 新卒からの就職者多数(9名中6名、他2名当グループより異動)
- リハビリ室が明るくてきれい、開放感がある
- リハビリ控え室あり
- アットホームな職場
 - ・忘年会、歓迎会等、他部門との交流あり
- 福利厚生充実
 - ・独身寮あり
 - ・医療費無料(グループ内での診察)
 - ・海外への社員旅行など

リハビリテーション科のご紹介



リハビリ風景



作品制作



環境調整(手摺り)

リハビリテーション科のご紹介



夏祭り



集合写真



他部門との交流

